

حل سوالات آزمون نظام مهندسی عمران - نظارت - اسفند ۹۵

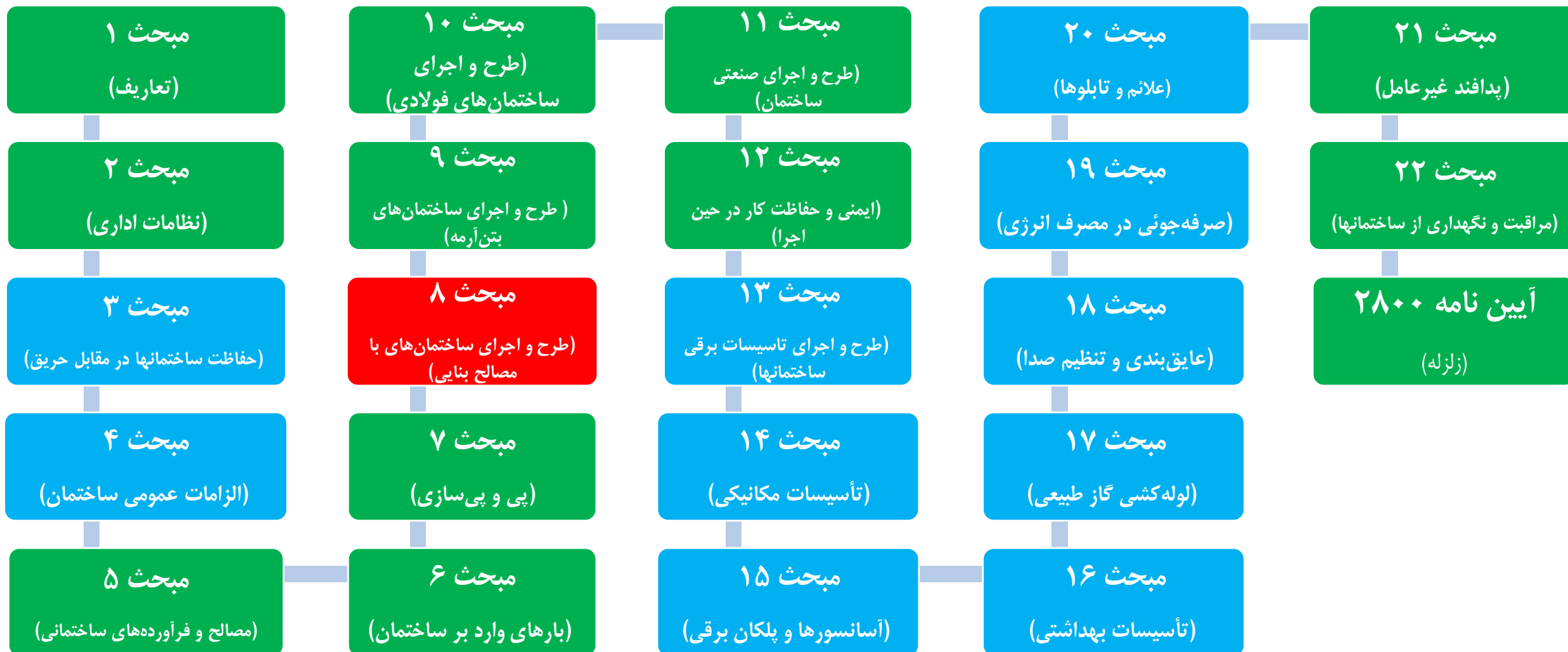
سوال ۷

۷- در ساختمان‌های محصور شده با کلاف، کرسی‌چینی از نظر ابعاد هندسی چه مشخصاتی باید داشته باشد؟

- ۱) دارای عرض مشابه دیوار و با حداقل ۲۰۰ میلی‌متر بالاتر از کف تمام‌شده محوطه پیرامونی
- ۲) دارای عرض حداقل ۱۰۰ میلی‌متر بیشتر از عرض دیوار و ارتفاع حداقل ۳۰۰ میلی‌متر بالاتر از کف تمام‌شده محوطه پیرامونی
- ۳) دارای عرض حداقل ۱۰۰ میلی‌متر بیشتر از عرض دیوار و با حداقل ۳۰۰ میلی‌متر پایین‌تر از کف تمام‌شده محوطه پیرامونی
- ۴) دارای عرض مشابه دیوار و با حداقل ۲۰۰ میلی‌متر پایین‌تر از کف تمام‌شده محوطه پیرامونی

حل سوالات آزمون نظام مهندسی عمران – نظارت – اسفند ۹۵

سوال ۷



حل سوالات آزمون نظام مهندسی عمران - نظارت - اسفند ۹۵

سوال ۷

نکته حل: پاسخ به وضوح در بند
زیر مشخص است. گزینه ۲.

۸-۵ ساختمان‌های بنایی محصور شده با کلاف

الف) کرسی چینی باید از روی سطح شالوده تا حداقل ۳۰۰ میلی‌متر بالاتر از کف تمام شده محوطه پیرامون ساختمان باشد.
ب) برای جلوگیری از نفوذ رطوبت باید سطح کرسی چینی با ۲۰ میلی‌متر ملات ماسه-سیمان با نسبت سیمان به ماسه یک به دو پوشانده شود.
پ) عرض کرسی چینی باید حداقل ۱۰۰ میلی‌متر بیشتر از عرض دیوار باشد.
ت) کرسی چینی دیوارها با استفاده از سنگ لاشه، اجر یا بلوک سیمانی نویر یا یکی از ملات‌های زیر اجرا شود:

- ۱- ملات ماسه-سیمان با نسبت حجمی یک به سه (یک قسمت سیمان، سه قسمت ماسه)
- ۲- ملات ماسه-سیمان-آهک (باتارد) با نسبت حجمی یک به یک به شش (یک قسمت سیمان، یک قسمت آهک، شش قسمت ماسه)
- ۳- ملات ماسه-آهک با نسبت حجمی دو به پنج (دو قسمت آهک، پنج قسمت ماسه خاکی)
- ت) در صورت استفاده از بلوک سیمانی حفره‌دار، لازم است داخل حفره از ترکیب ملات و شن پر شود.
- ج) در زمین‌های مرطوب، در صورت استفاده از اجر در کرسی چینی، مصرف آجرهای ماسه آهکی یا رسی مرغوب (مهندسی) الزامی است.

تبصره: به جای استفاده از کلاف افقی با کرسی چینی مصالح بنایی می‌توان از شالوده بتن مسلح با رعایت شرایط مندرج در جدول ۸-۵-۱ استفاده کرد. در این حالت رعایت موارد زیر الزامی است:

- ۱- مقاومت بتن مورد استفاده در شالوده باید حداقل ۲۰ مگاپاسکال باشد.
- ۲- مقاومت میلگرد مورد استفاده در شالوده باید حداقل ۲۴۰ مگاپاسکال باشد.
- ۳- فولاد عرضی باید به میزان فولاد خمشی در نظر گرفته شود.
- ۴- بتن مگر زیر شالوده با ضخامت ۱۰۰ میلی‌متر بیشتر از عرض شالوده و حداقل ضخامت ۵۰ تا ۱۰۰ میلی‌متر باشد.

الف) کرسی چینی باید از روی سطح شالوده تا حداقل ۳۰۰ میلی‌متر بالاتر از کف تمام شده محوطه پیرامون ساختمان باشد.

ب) برای جلوگیری از نفوذ رطوبت باید سطح کرسی چینی با ۲۰ میلی‌متر ملات ماسه-سیمان با نسبت سیمان به ماسه یک به دو پوشانده شود.

پ) عرض کرسی چینی باید حداقل ۱۰۰ میلی‌متر بیشتر از عرض دیوار باشد.

حل سوالات آزمون نظام مهندسی عمران - نظارت - اسفند ۹۵

سوال ۷

۷- در ساختمان‌های محصور شده با کلاف، کرسی‌چینی از نظر ابعاد هندسی چه مشخصاتی باید داشته باشد؟

(۱) دارای عرض مشابه دیوار و با حداقل ۲۰۰ میلی‌متر بالاتر از کف تمام‌شده محوطه پیرامونی

(۲) دارای عرض حداقل ۱۰۰ میلی‌متر بیشتر از عرض دیوار و ارتفاع حداقل ۳۰۰ میلی‌متر بالاتر از کف تمام‌شده محوطه پیرامونی

(۳) دارای عرض حداقل ۱۰۰ میلی‌متر بیشتر از عرض دیوار و با حداقل ۳۰۰ میلی‌متر پایین‌تر از کف تمام‌شده محوطه پیرامونی

(۴) دارای عرض مشابه دیوار و با حداقل ۲۰۰ میلی‌متر پایین‌تر از کف تمام‌شده محوطه پیرامونی

نکته حل: پاسخ به وضوح در بند ۸-۵-۵-۶ مبحث ۸ مشخص است. گزینه ۲.

موضوع: نظام مهندسی عمران – نظارت

دوره آزمون: اسفند ۱۳۹۵

مدرس: مهندس جالو

منبع: سافت سیویل

انتشار: پائیز ۱۳۹۶

به سافت سیویل خوش آمدید...



اتفاقی نو در آموزش مهندسی عمران و معماری

همراهی با ما در تلگرام

آموزش نرم افزارهاگ عمران و معماری به صورت ویدیو

@SoftCivilir

آموزش سوالات آزمون نظام مهندسی عمران و معماری به صورت ویدیو

@NezamOnline



www.softcivil.ir

www.instagram.com/softcivil.ir



در ساختمان های بنایی محصور شده با کلاف،
عرض کرسی چینی باید حداقل ۱۰۰ میلی متر
بیشتر از عرض دیوار باشد.



@softcivilir

۶-۵-۵-۸

عمران نظارت، اسفند ۹۵



www.softcivil.ir

www.instagram.com/softcivil.ir



در ساختمان های بنایی محصور شده با کلاف،
ارتفاع کرسی چینی باید حداقل ۳۰۰ میلی متر بالاتر
از کف تمام شده باشد.



@softcivilir

۶-۵-۸

عمران نظارت، اسفند ۹۵

همراهے با ما در تلگرام

آموزش نرم افزارهاک عمران و معماریک به صورت ویدیوپے

@SoftCivilir

آموزش سوالات آزمون نظام مهندسے عمران و معماریک به صورت ویدیوپے

@NezamOnline

کلید واژه هاک این سوال

✓ کرسه چینیه، م ۸، ۴۸، ۵-۵-۶

✓ کلاف افقی روک شالوده، م ۸، ۴۸، ۵-۵-۶

✓ کرسه چینیه از روک شالوده، م ۸، ۴۸، ۵-۵-۶

✓ جلوگیرک از نفوذ رطوبت در کرسه چینیه، م ۸، ۴۹، ۵-۵-۶

✓ رطوبت در کرسه چینیه، م ۸، ۴۹، ۵-۵-۶

✓ عرض کرسه چینیه، م ۸، ۴۹، ۵-۵-۶

✓ ارتفاع کرسه چینیه، م ۸، ۴۹، ۵-۵-۶

✓ کلاف افقی با کرسه چینیه، م ۸، ۴۹، ۵-۵-۶